

総合グラウンドの主な工作物（参考）



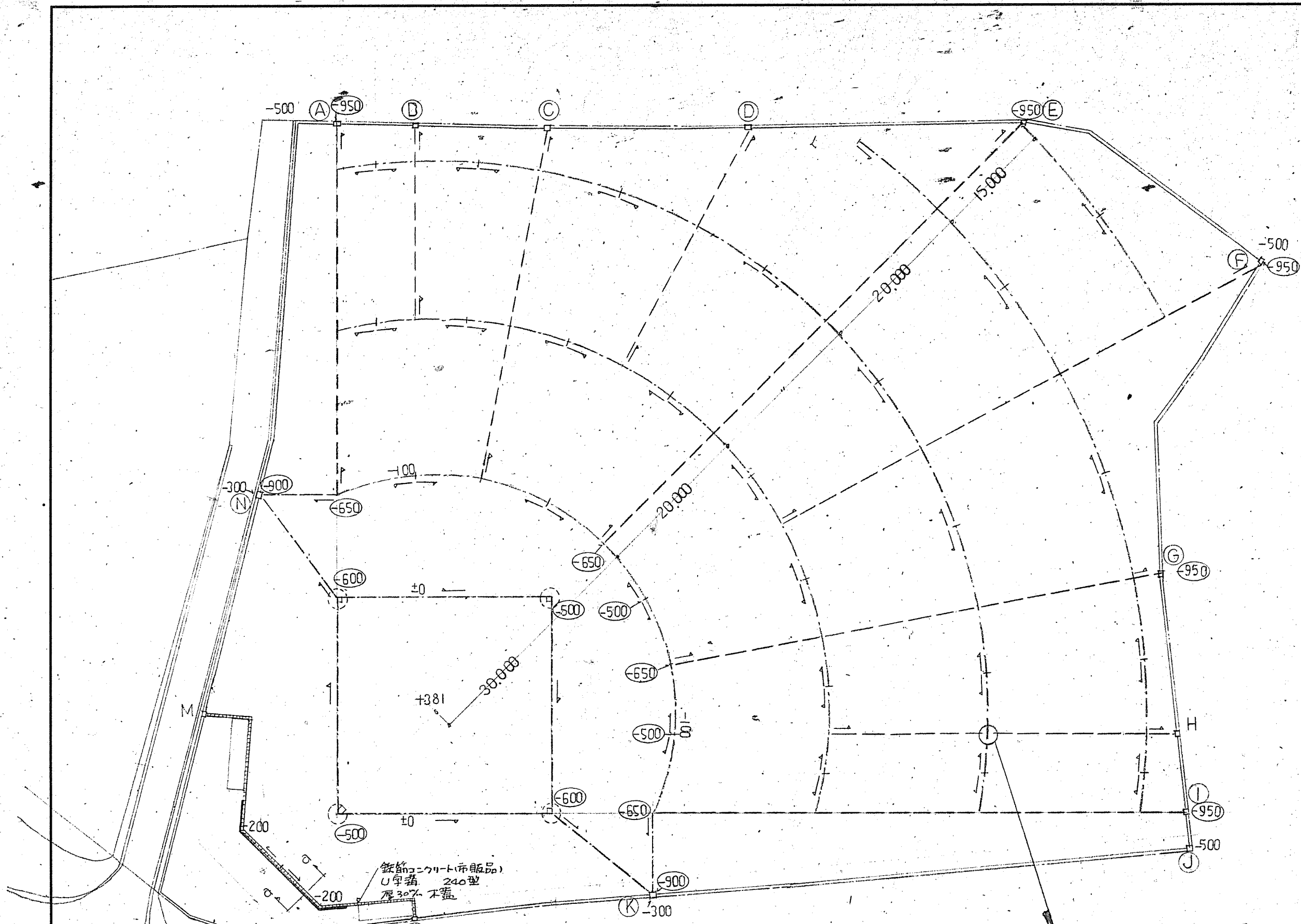






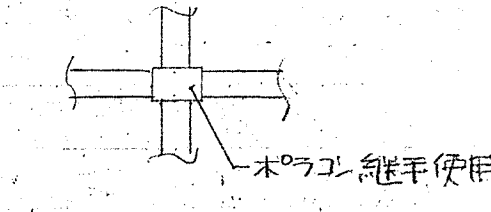




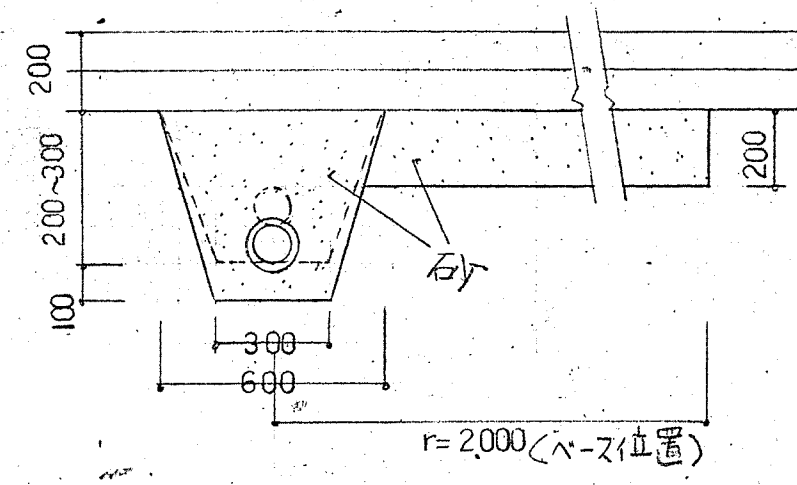


註) 1. 破線は排水コンクリート管(ボラコン)φ100  
 2. 点線は排水コンクリート管(ボラコン)φ150  
 数字はダイヤモンド型の場合の  
 1. ナマの数值は仕上高  
 2. 円の数值は管底高を示す

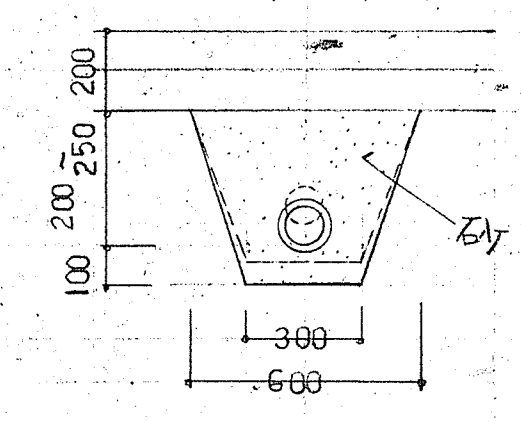
排水計画図 SCALE 1/500



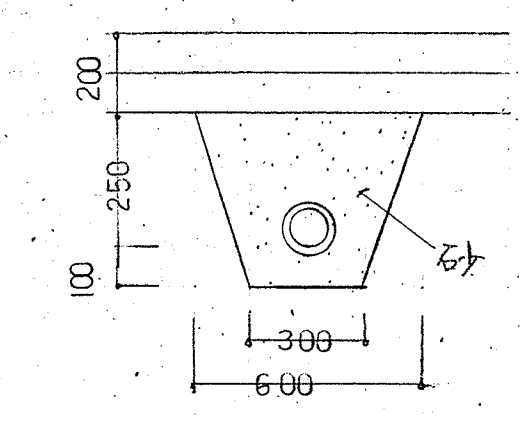
排水管交差部



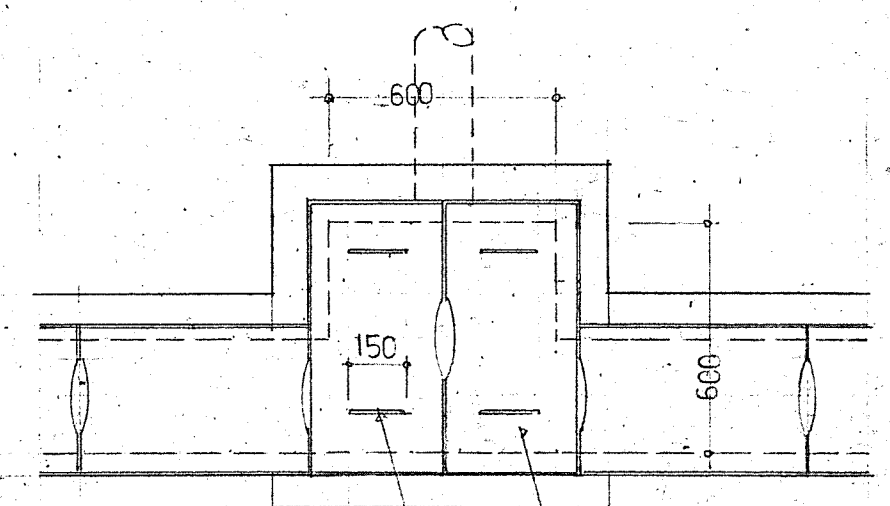
内野排水



外野横排水

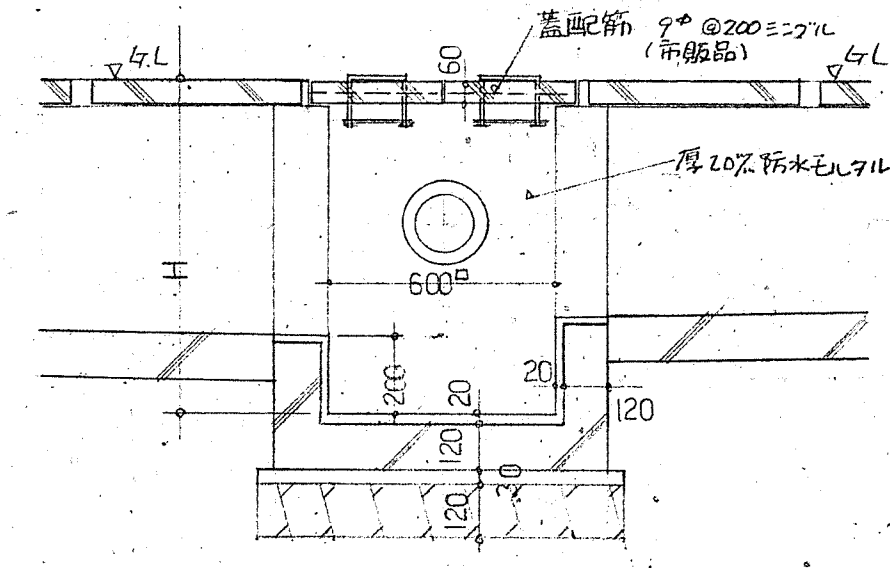


外野夕テ排水

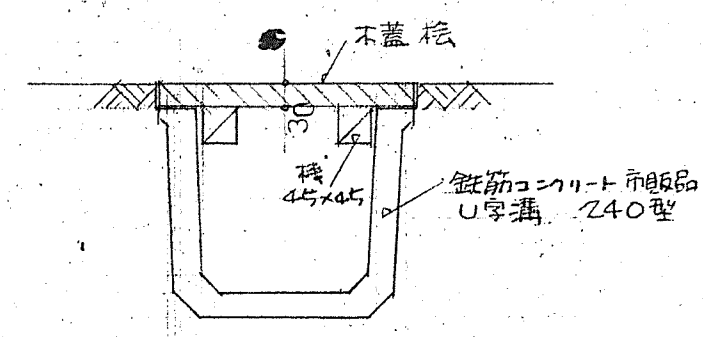


コンクリート蓋 2枚1組  
 取手コルクール埋付 4ヶ所(埋込式)  
 13° FB 6x50

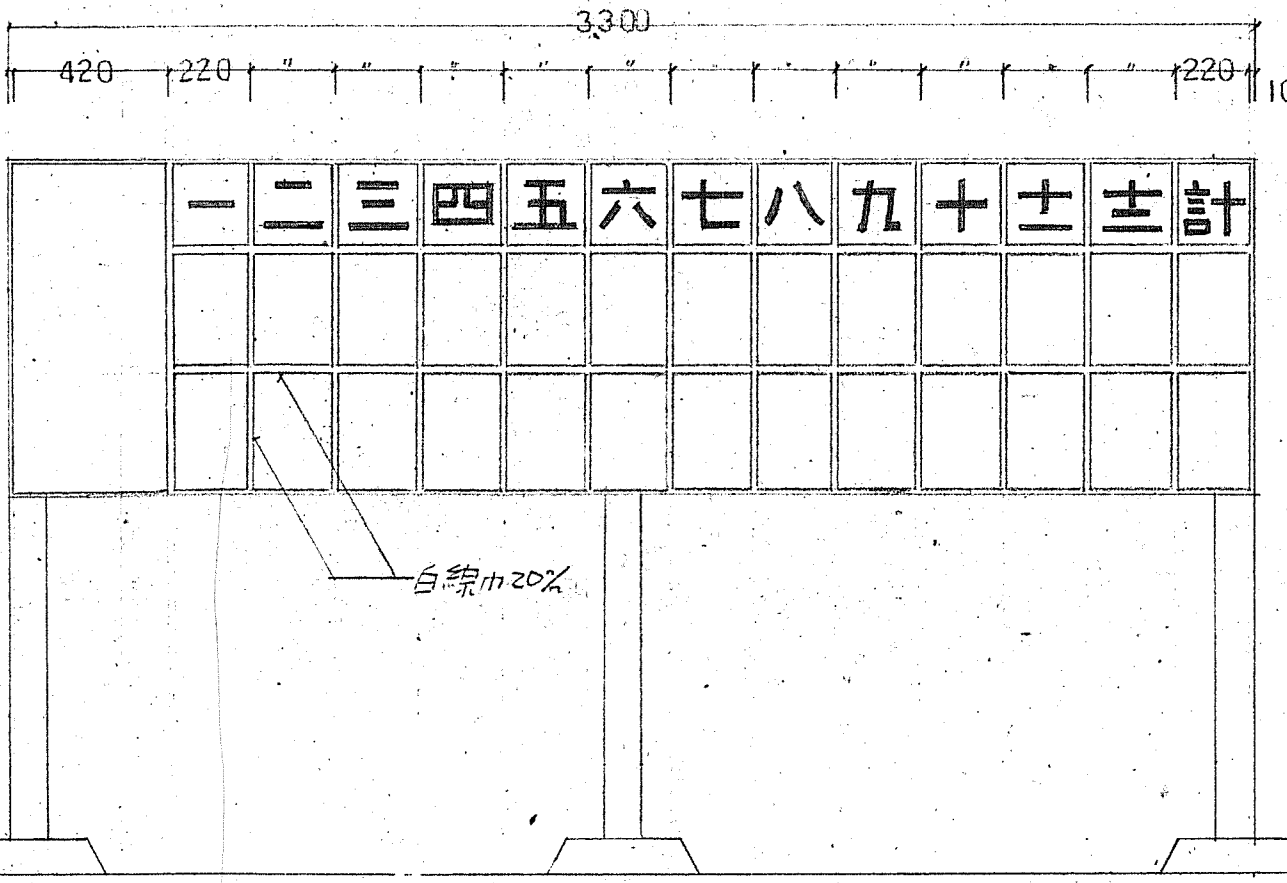
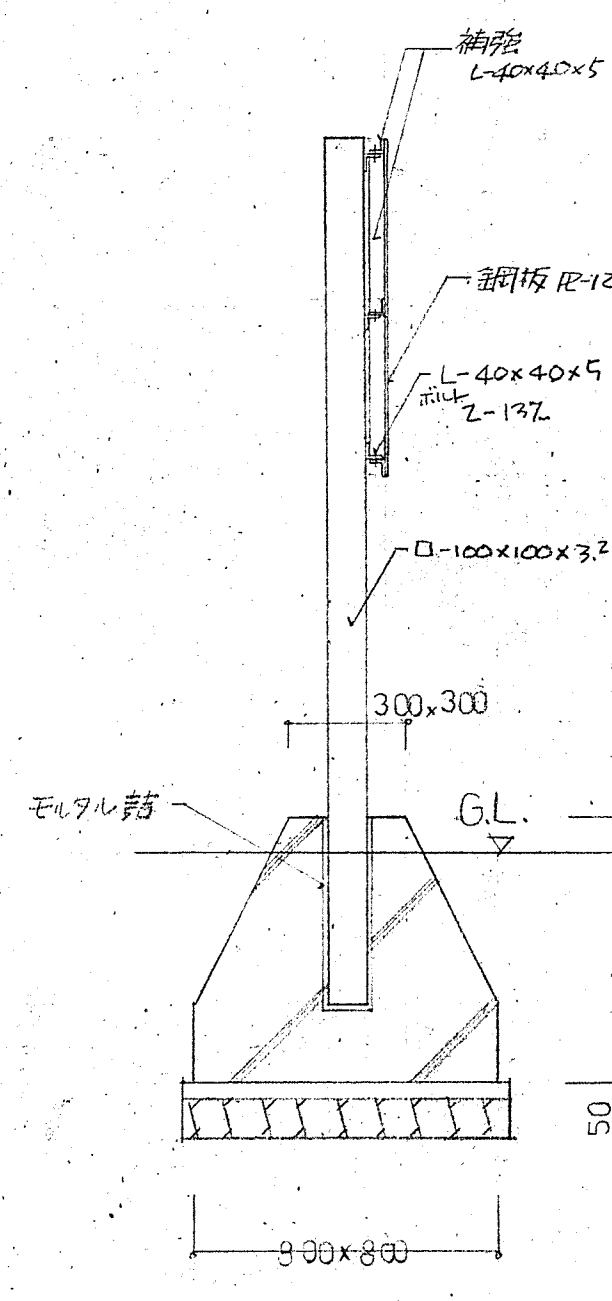
記号	H
A	785
B	735
C	650
D	825
E	650
F	875
G	650
H	750
I	800
J	825
K	800
L	500
M	1,100
N	950



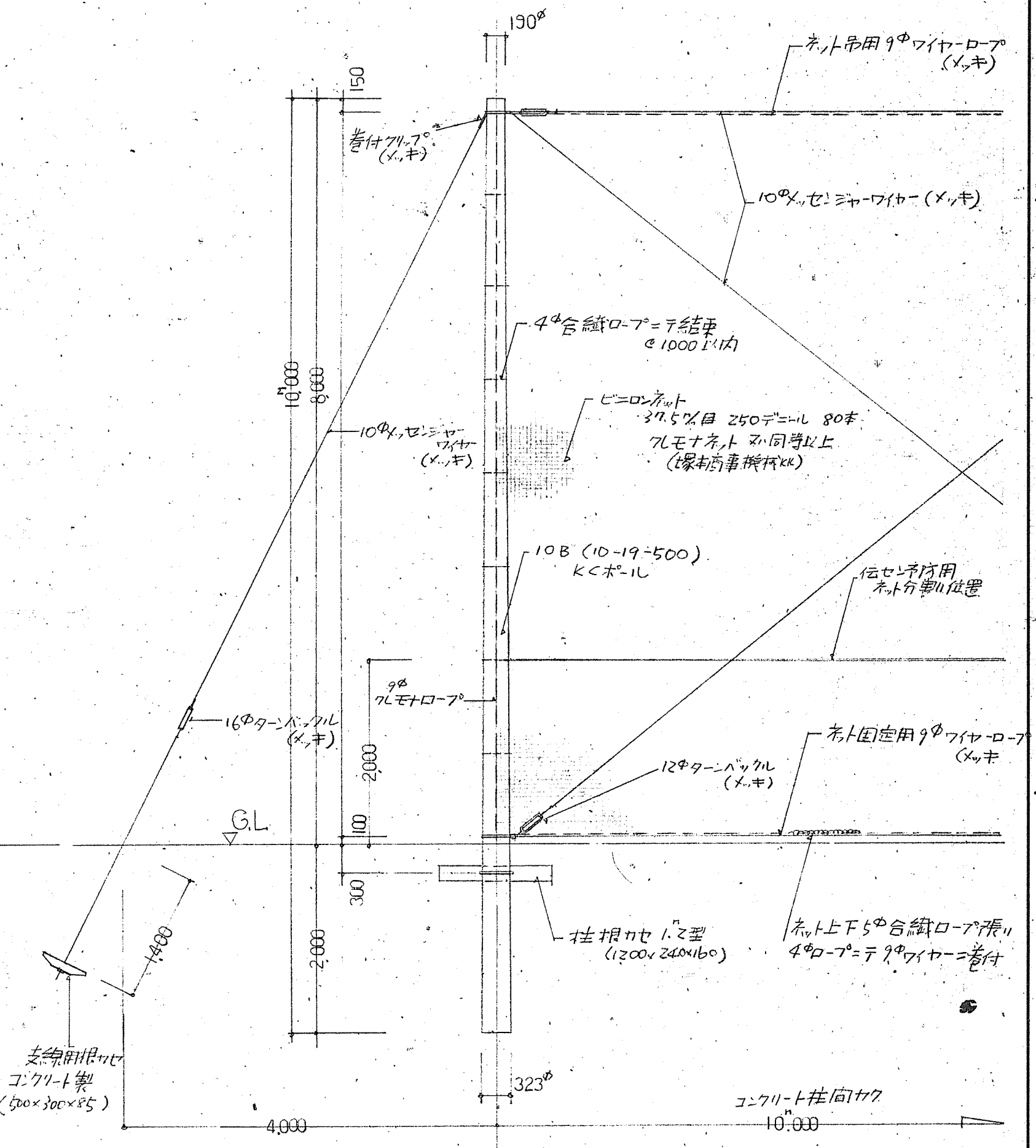
現場行会所手面及び断面図 S=1/20



②-②積断面図 S=1/20



スコアボード立面及び断面図 S=1/20

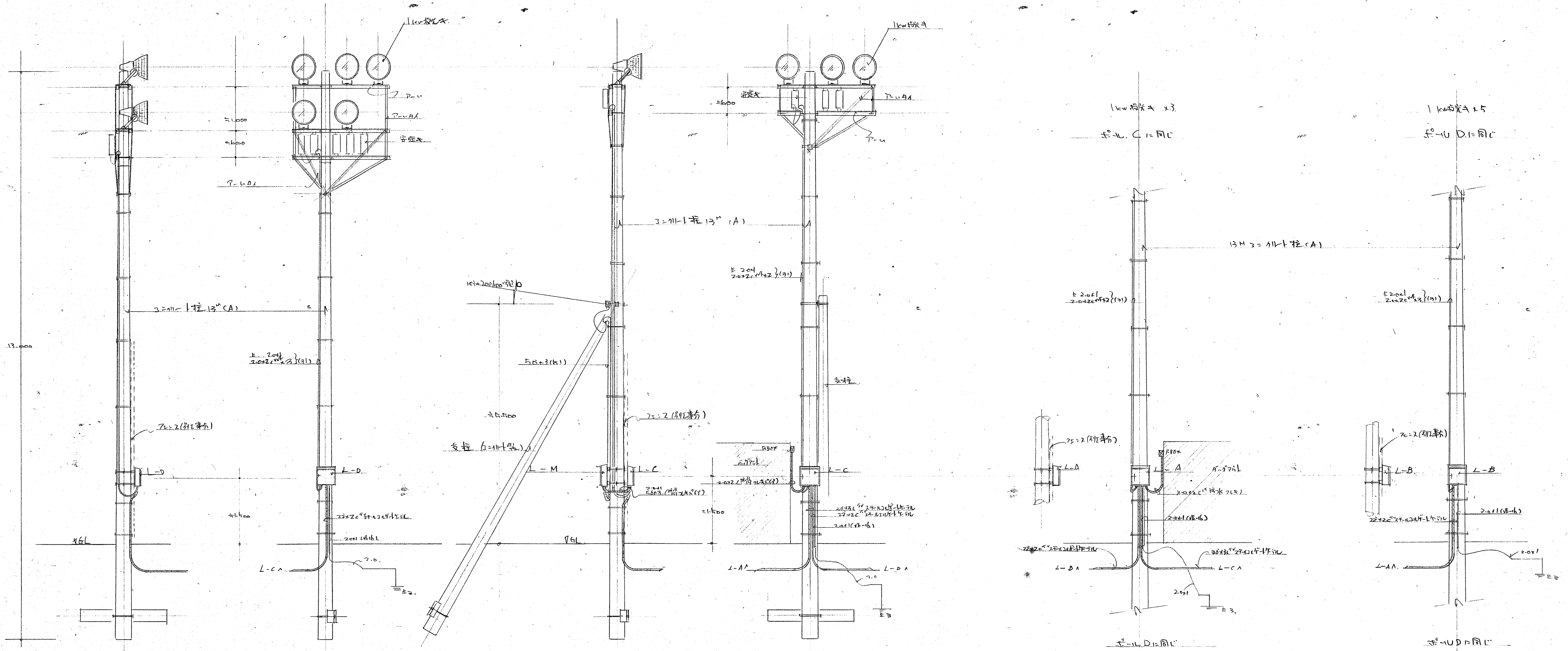


7.2xH=3,000仕様 S=1/50

NO. 4 高野町菅谷野球場新設工事  
 MAP 排水計画図 スコアボード  
 FILE NO. SCALE 1/500 1/20  
 DESIGNER GATE 1977.1  
 TOMATSU ARCHITECTS 富松建築設計事務所  
 1 富松建築士事務所 05429号 富松 助六  
 1 富松建築士事務所 登録イの159号 TEL (和歌山) 代表31-0106





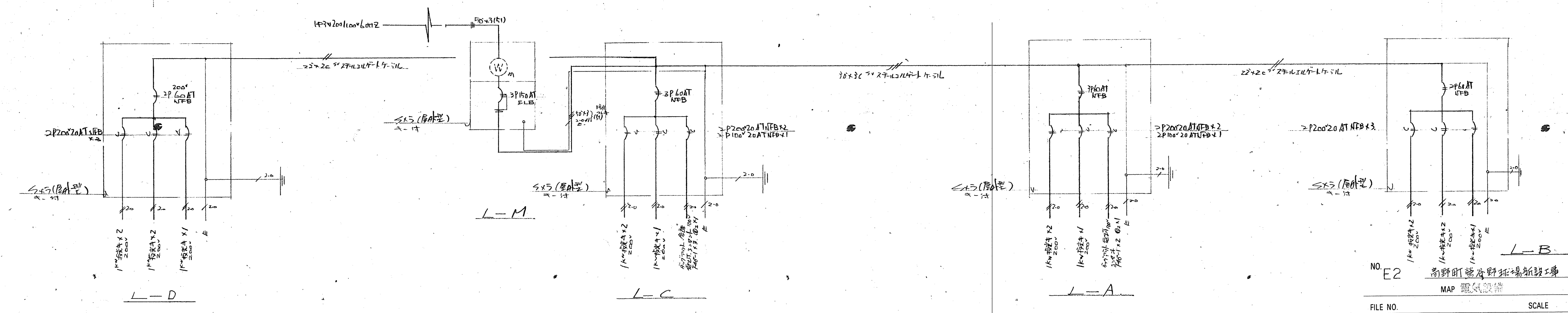


照明灯 L-D

照明灯 L-C

照明灯 L-A

照明灯 L-B



※ 箱の設置を日×カ-標準図とす

照明灯 L-B 電気設備

NO. E2	高野町総合野球場新築工事
MAP 電気設備	
FILE NO.	SCALE
DESIGNER	DATE 1977.1
TOMATSU ARCHITECTS	富松建築設計事務所
1級建築士登録第05429号	富松勲六
1級建築士事務所 登録イの159号	TEL (和歌山) 代表31-0106