

# 土砂災害ハザードマップ



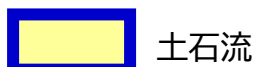
『別冊』

細川地区

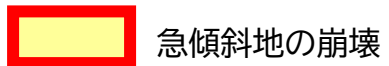
【令和3年4月改訂版】

# 細川地区①(東細川) 土砂災害ハザードマップ 【令和3年4月改訂】

## 土砂災害警戒区域



土石流

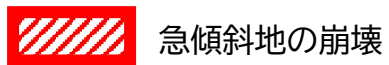


急傾斜地の崩壊

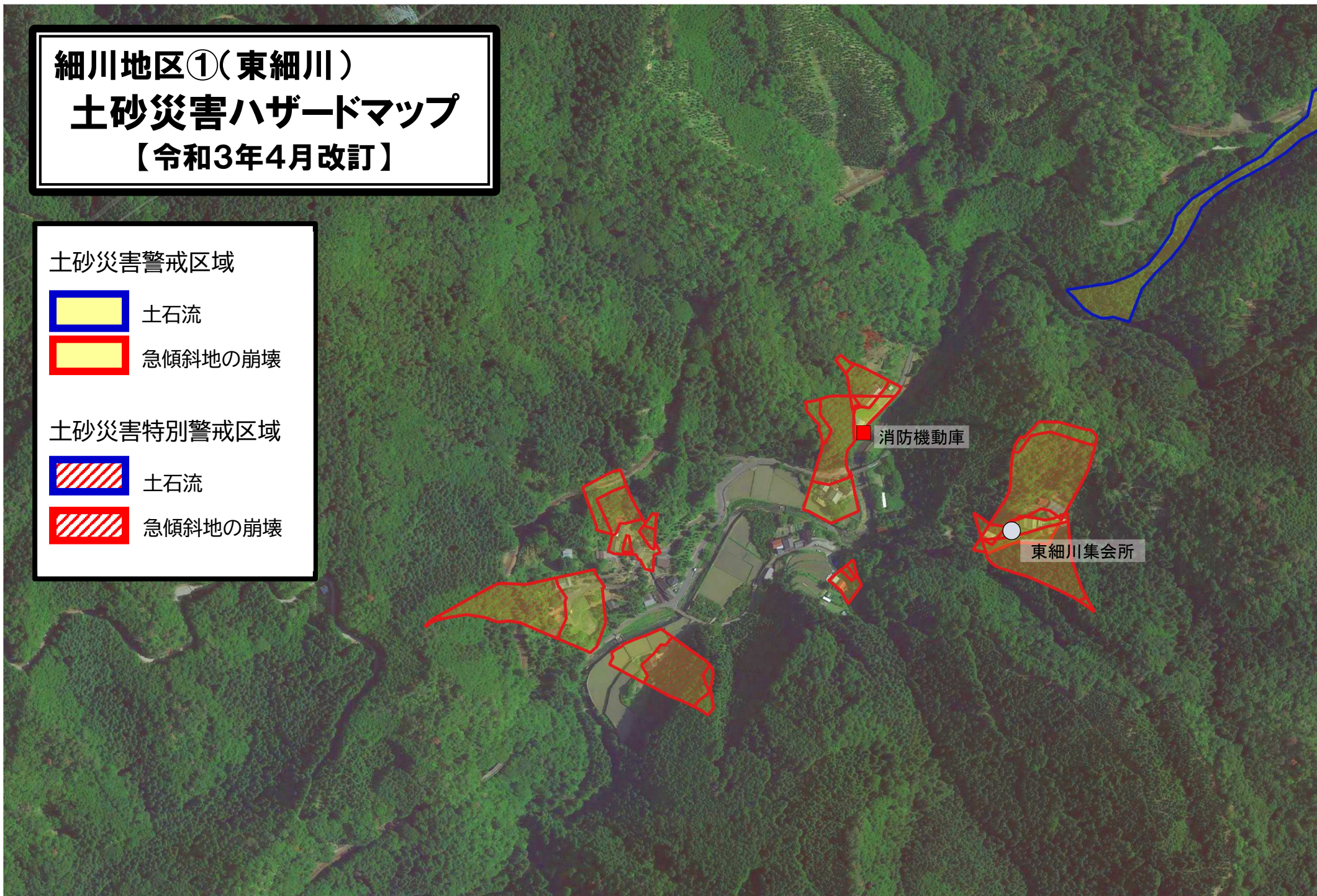
## 土砂災害特別警戒区域



土石流



急傾斜地の崩壊



# 細川地区②(西細川) 土砂災害ハザードマップ 【令和3年4月改訂】

## 土砂災害警戒区域

-  土石流
-  急傾斜地の崩壊

## 土砂災害特別警戒区域

-  土石流
-  急傾斜地の崩壊

元西細川小学校(体育館)

西細川多目的集会所

紀伊細川駅

八坂神社

消防機動庫

# 細川地区③(西細川・矢立付近) 土砂災害ハザードマップ 【令和3年4月改訂】

## 土砂災害警戒区域



土石流



急傾斜地の崩壊

## 土砂災害特別警戒区域



土石流



急傾斜地の崩壊

